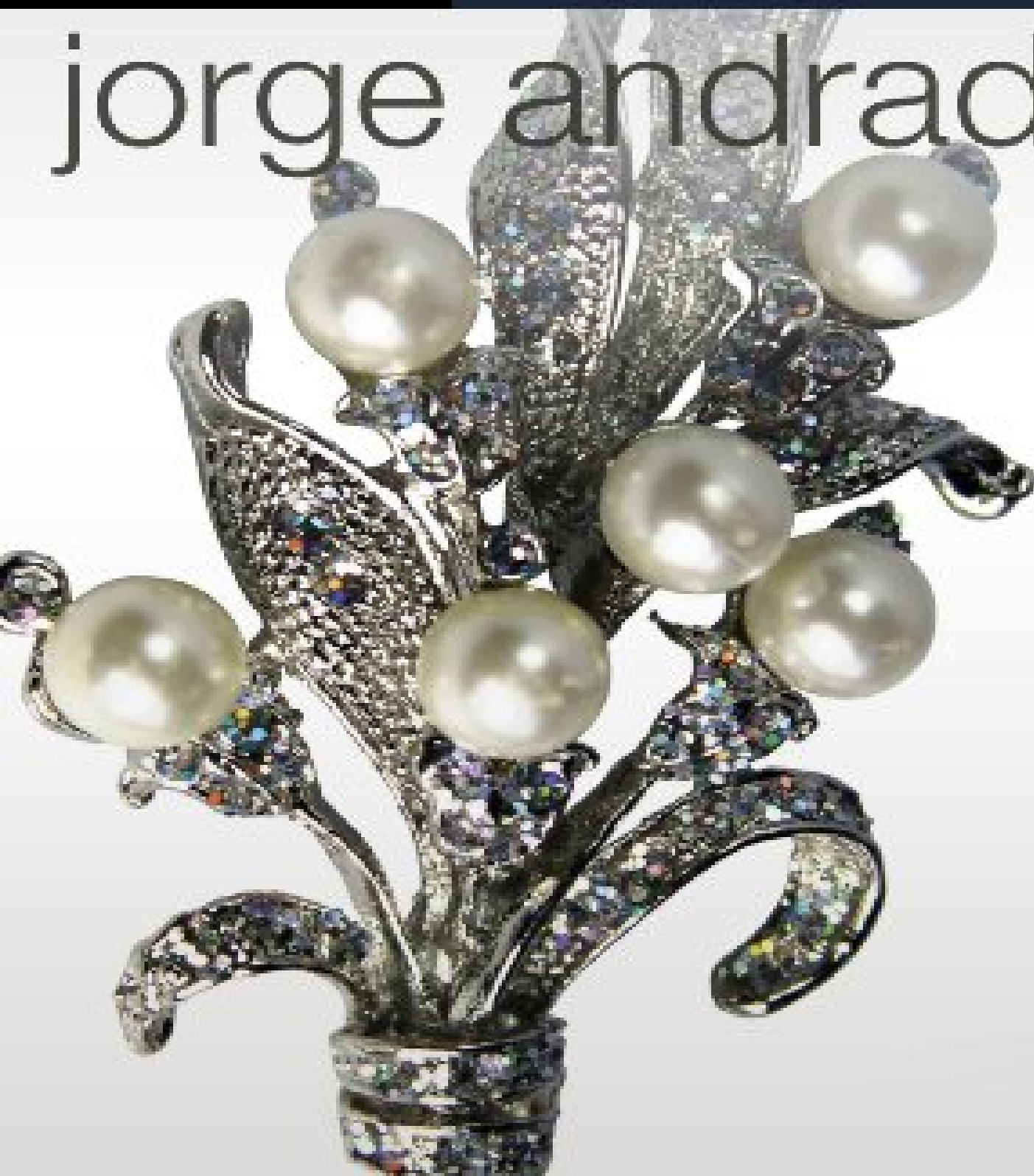


marta,
a árvore
e o relógio

senhora
na boca do lixo

jorge andrade



Senhora na Boca do Lixo

Senhora na Boca do Lixo, escrita em 1963 e situada como a sexta peça do ciclo Marta, a árvore e o relógio, é drama de travo amargo e tempero cômico. Nesta história, nascida de uma notícia de jornal, uma senhora, de tradicional família paulista, agora arruinada, procura manter seu antigo padrão de vida (que inclui o gosto por viagens à Europa) por intermédio de contrabandos. Finalmente presa num de seus desembarques, ela enfrentará a policia e será obrigada a refletir, tanto a respeito da própria existência, quanto do desaparecimento do universo em que viviam seus antepassados, e ao qual ela julgava ter o direito, eterno, de pertencer. Esta edição traz uma introdução ao teatro de Jorge Andrade por Elizabeth R. Azevedo, e uma análise desta peça, por Berilo Luigi Deiró Nosella. Jorge Andrade (1922-1984) é visto, pela crítica especializada, como um dos mais importantes dramaturgos brasileiros do século XX.

[Clique aqui para obter este livro](#)