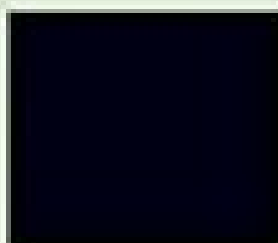
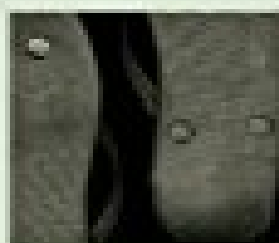
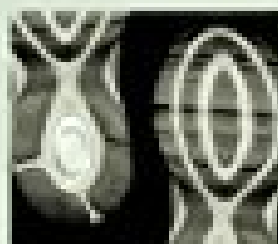
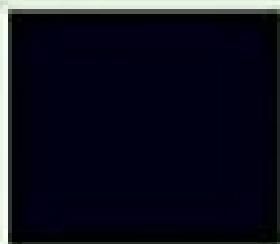


MITO e PSICANÁLISE

Ana Vicentini de Azevedo

PSICANÁLISE • PASSO-A-PASSO 36



JORGE ZAHAR EDITOR

wikilivros

Mito e psicanálise (PAP - Psicanálise)

O mito é referência para a psicanálise desde sua criação por Freud. No caminho inverso, algumas noções psicanalíticas já podem ser identificadas em relatos míticos da Grécia antiga. Esse livro explora as relações entre mito e psicanálise, reatualizando um diálogo fascinante entre eles.

[Clique aqui para obter este livro](#)