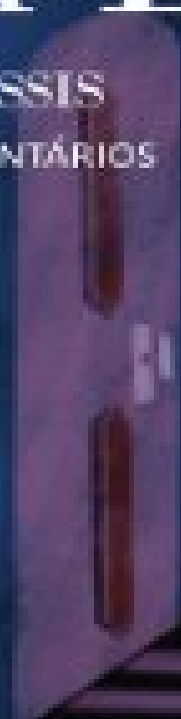
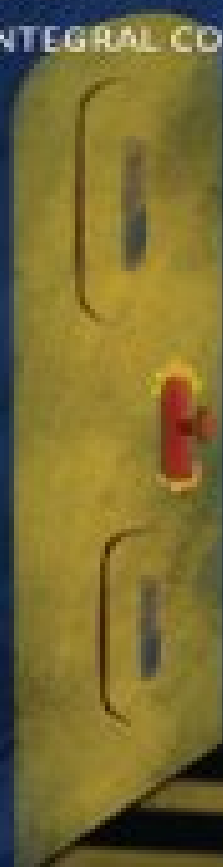


A MÃO E A LUVA

MACHADO DE ASSIS

TEXTO INTEGRAL COM COMENTÁRIOS



wikilivros

A Mão e a Luva: 1 (Grandes nomes da literatura)

Obra publicada em 1874, pertence à fase romântica de Machado de Assis. O texto, sóbrio, é composto por personagens complexas, como Guiomar, que planeja friamente ascender socialmente por meio do casamento com Luís Alves, com quem se encaixa como a mão na luva.

[Clique aqui para obter este livro](#)